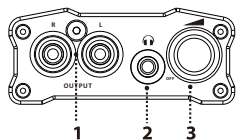


65 mm



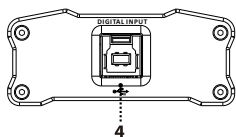
### 1. Sortie Ligne RCA

Connecter à un amplificateur, système HiFi ou similaire

### 2. Sortie casque Jack 3,5mm

Connecter votre casque

### 3. Contrôleur de volume ON/OFF



### 4. Entrée USB 3.0 (compatible USB2.0)

Connecter votre smartphone ou ordinateur

permet de recharger la batterie interne de l'appareil.

Pour utilisation sous Windows, télécharger et installer les drivers avant de connecter le iDSD Nano LE pour la première fois ([www.ifi-audio.com](http://www.ifi-audio.com))

Astuce : Pour une qualité de restitution optimale, toujours paramétrer le volume de l'ordinateur et du logiciel de lecture sur 100%.

# ifi

## Garantie

Pour activer votre garantie, vous devez enregistrer ce produit sur le site iFi Audio.

Produit:

No série:

### LED

#### Appareil sous tension :

COULEUR LED	Mode
Vert	44/48kHz
Jaune	88/96kHz
Cyan	176/192kHz
Blanc	DXD352/384kHz
Bleu	DSD2.8/3.1MHz
Magenta	DSD5.6/6,2MHz
Vert (clignotant)	En attente de connexion
Rouge	Batterie faible
Eteint	Batterie vide

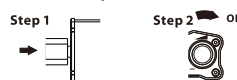
#### Appareil hors tension :

Couleur LED	Mode
Bleu*	En charge

Lorsque la batterie est pleine, la LED bleue s'éteindra.

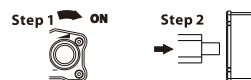
### Alimentation via USB

Connecter à l'ordinateur, puis allumer le iDSD Nano LE.



### Alimentation via batterie interne

Allumer le iDSD Nano LE, puis connecter à l'ordinateur.



Astuce : En mode de fonctionnement via batterie, le iDSD Nano LE continuera de puiser dans sa batterie même si un cordon USB est connecté après allumage.

Astuce : Pour les appareils Apple iPhone/iPad/iPod Touch, les appareils Android, utiliser le iDSD Nano LE en mode de fonctionnement via Batterie, ou un message d'erreur peut apparaître.

Astuce : Pour connecter un appareil Apple, il convient d'utiliser le Apple Camera Kit. Pour connecter un appareil Android, il convient d'utiliser un câble USB OTG ainsi qu'un OS approprié. Pour plus d'informations, merci de visiter notre site [www.ifi-audio.com](http://www.ifi-audio.com).

### Spécificités :

- Formats supportés :  
PCM44.1 à 384kHz/16-32bit  
DSD 2.8, 3.1, 5.6 et 6.2MHz/1bit  
DXD352.8, 384kHz/24bit
- USB Asynchrone High-Speed USB 2.0  
(32bit/384kHz)
- Batterie: Lithium-polymer 1000mAh
- Consommation (max): 1.5W
- Dimensions: 106 (l) x67 (w) x28 (h) mm
- Poids: 167g
- Garantie : 12 mois

[ifi-audio.com](http://ifi-audio.com)

Ver.1.0

## Conditions de garantie

La garantie iFi couvre les défauts matériel et défauts de fonctionnement pour une période d'1 an, pièces et main d'oeuvre.

La période de garantie débute à la date d'achat du produit chez votre vendeur ou distributeur agréé, et se soumet aux points ci après:

- Il est de la responsabilité de l'acheteur d'enregistrer et activer sa garantie sur le site iFi Audio dans les 30 jours après achat.
- Le produit iFi Audio ne doit pas avoir été ouvert ou modifié. Toute modification apportée dénoncera automatiquement et irrévocablement la garantie.
- La garantie du produit n'est valable que dans le pays d'achat du produit, auprès d'un revendeur agréé.
- Le produit doit avoir été conservé et utilisé dans un environnement sain et non humide, et ne pas avoir été soumis aux intempéries, aux projections d'eau ou à l'eau de mer.
- iFi se dégage de toute responsabilité quant à une mauvaise utilisation d'un produit, la perte, les dommages provoqués à d'autres appareils, ou tout autre dommage inhérent à une utilisation dans de mauvaises conditions.
- Pendant la durée de la période de garantie, iFi réparera ou remplacera par un produit équivalent le produit défectueux (au choix de iFi).
- Toute réparation en dehors de la période de garantie sera facturée, et une garantie de 180 jours pièces et main d'oeuvre sera appliquée au produit réparé. Le client est entièrement responsable de l'expédition du produit chez le réparateur agréé, dans son emballage d'origine. Cela inclut les frais d'expédition et toute taxe relative à l'expédition.

[ifi-audio.com](http://ifi-audio.com)